

SOUHRNNÁ ZPRÁVA O DOSAŽENÉ ÚROVNI KVALITY DISTRIBUCE ELEKTŘINY A SOUVISEJÍCÍCH SLUŽEB

Rok: **2010**

Držitel licence: **ENERGOAQUA, a.s.**

licence č.: **120103064**

Vypracoval: 30.03.2011
Ing. Jaroslav Šedina

Napěťová hladina	nn	vn	vvn
Počet zákazníků [-]	88	3	
Celkové množství distribuované elektřiny [MWh]	28 644	61 965	
Délka kabelových vedení [km]	40,40	17,60	
Délka venkovních vedení [km]			0,06

1. Plnění standardů distribuce elektřiny v roce **2010**

§	Standard	Počet případů			Počet vyplacených náhrad	Výše vyplacených náhrad	Teoretická výše náhrad *
		Celkem	Standard nedodržěn				
		[-]	[-]	[%]			
5	ukončení přerušení přenosu nebo distribuce elektřiny	1	0	0,00			
6	dodržení plánovaného omezení nebo přerušení distribuce elektřiny	7	0	0,00			
7	výměny poškozené pojistky	1	0	0,00			
9	lhůty pro vyřízení reklamace na kvalitu napětí						
10	lhůty pro odstranění příčin snížené kvality napětí						
11	zaslání stanoviska k žádosti o připojení zařízení žadatele k přenosové nebo distribuční soustavě	14	0	0,00			
12	umožnění přenosu nebo distribuce elektřiny						
13	ukončení přerušení distribuce elektřiny z důvodu prodloužení zákazníka nebo dodavatele sdružené služby s úhradou plateb za poskytnutou distribuci elektřiny						
14	ukončení přerušení distribuce elektřiny na žádost dodavatele nebo dodavatele sdružené služby						
15	výměny měřicího zařízení a vyrovnání plateb						
16	předávání údajů o měření						
17	lhůty pro vyřízení reklamace vyučtování distribuce elektřiny						
18	dodržení termínu schůzky se zákazníkem	50	0	0,00			

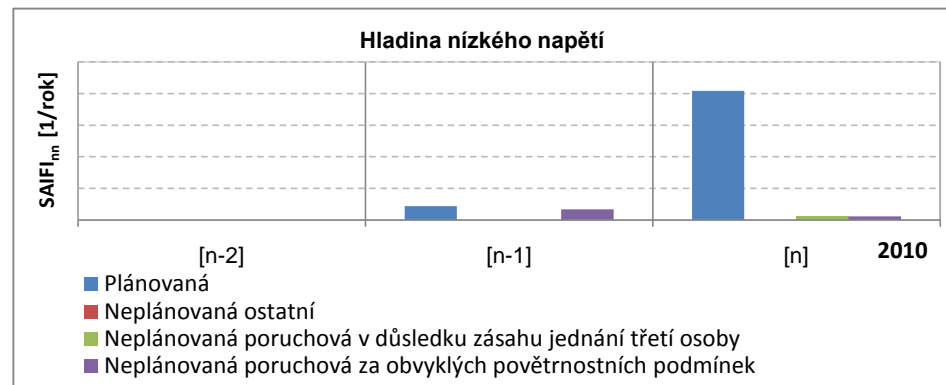
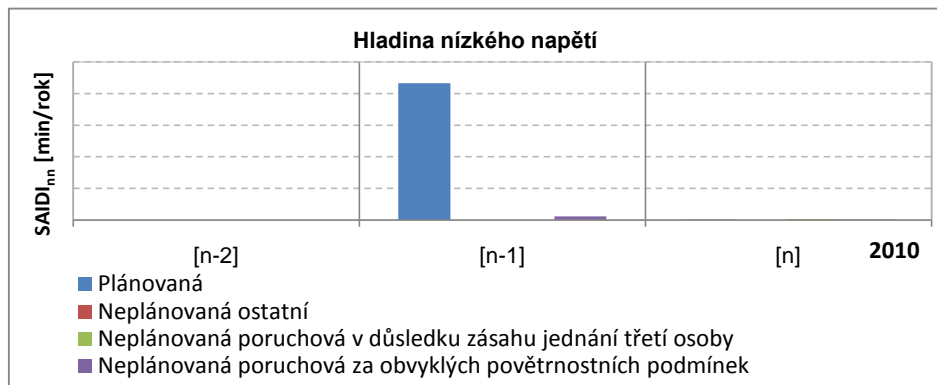
* Teoretická výše náhrad - výše náhrad v případě, že by o náhradu požádali všichni zákazníci, kteří měli na poskytování náhrad právo.

2. Dosažené hodnoty ukazatelů nepřetržitosti distribuce v roce

2010

Zahrnutá přerušení distribuce elektřiny	Průměrný počet přerušení distribuce elektřiny u zákazníka na napěťové hladině			Průměrná souhrnná doba trvání přerušení distribuce elektřiny u zákazníka na napěťové hladině			Průměrná doba trvání jednoho přerušení distribuce elektřiny u zákazníka na napěťové hladině		
	nn	vn	vvn	nn	vn	vvn	nn	vn	vvn
	SAIFI _{nn}	SAIFI _{vn}	SAIFI _{vvn}	SAIDI _{nn}	SAIDI _{vn}	SAIDI _{vvn}	CAIDI _{nn}	CAIDI _{vn}	CAIDI _{vvn}
	[1/rok]			[min/rok]			[min]		
neplánovaná	0,0227	0,0000	0,0000	0,0180	0,0000	0,0000	0,7916		
z toho poruchová za obvyklých povětrnostních podmínek	0,0114	0,0000	-	0,0066	0,0000	-	0,5832		
z toho poruchová způsobená v důsledku zásahu nebo jednání třetí osoby	0,0114	0,0000	-	0,0114	0,0000	-	1,0000		
z toho ostatní neplánovaná	0,0000	0,0000	-	0,0000	0,0000	-			
plánovaná	0,4091	0,0000	-	0,0282	0,0000	-	0,0689		
Celkem - Hladinové ukazatele	0,4318	0,0000	0,0000	0,0462	0,0000	0,0000	0,1070		
Celkem - Systémové ukazatele	0,4318			0,0462			0,1070		

3. Dosažené hodnoty ukazatelů nepřetržitosti distribuce elektřiny (SAIFI, SAIDI) pro zákazníky napájené z hladiny nízkého napětí v posledních 3 letech (graficky)



4. Komentář provozovatele distribuční soustavy k hodnocenému období a k dosaženým hodnotám ukazatelů nepřetržitosti distribuce elektřiny

Jeden výpadek byl způsoben třetí osobou (sběrači kovu) a druhý výpadek v distribuční soustavě byl způsoben výpadkem hlavního jističe ze strany zákazníka. Těmto výpadekům nelze ze strany distributora předejít.